



Bieten die weltweit effizientesten LED-Leuchten

## 2. Generation "Quick fit" LED tube

### ● **Schnelle Installation**

Direkter Ersatz für fluoreszente tubes mit EVG  
Oft verwendet in Supermärkten, Hallen, Büros

### ● **Flexibel anwendbar & Energieeinsparung**

Passend mit 95% Ausgangs- T8 ballast  
Spart 50% Energie im Vergleich zur FL32 T8  
ROI meist < 2 Jahre  
Reduziert 90% die Installations- und Wartungskosten

### ● **Rotation 180°**

Bietet 180° Rotationskapen, dadurch einstellbare Abstrahlung

### ● **100% Ersatz für FL in Kühlregalen**

Gleicher Durchmesser wie fluorescent t8 tube in Kühlzonen

### ● **Wenig Lichtverlust in Kühlregalen**

1100lm@8W 1.2m spart 65% Energie zur [FL32W@BF0.8](#)



## Spezifikation

Systemlichtausbeute: 115 LPW

CRI: Ra85, Ra95 Optional

CCT: 3000K, 3500K, 4000K, 5000K

Input voltage: 120-277 VAC\*

Lebensspanne: 50 000h

Ta: -25°C ~ +55°C Ts: -40°C ~ +85°C

### ● Grundbeleuchtung — illuminant spec

600mm: 1000lm@8.5w\*

900mm: 1500lm@13w\*

1200mm: 2000lm@17w\*

1500mm: 2500lm@21.5w\*

### ● Kühlregalbeleuchtung — illuminant spec

600mm: 400lm@3.5w\*

900mm: 600lm@5w\*

1200mm: 800lm@7w\*

## Beschreibung

### ● Vorteile

Anwendbar bei 95% Ausgangselektronik T8 ballast

115 LPW @ system level

180° Rotationskappen

### ● Elektrik

Arbeitet bei integriertem EVG

Interner, hocheffizienter Treiber

PF > 0.9

THD < 15%

Input power variiert etwas je nach EVG

Nicht für KVG

Nicht direkt anschließen oder umverkabeln

### ● Optisches System

Dimmbar (kommt auf den ballasts an)

### ● getestet Doppelleuchte ABL 1.2m T8 parameter

Ballast factor	Lamp power	System power	Lumens
0.85	28.0W	33.0W	3809LM
0.93	30.6W	35.3W	4101LM
1.0	33.0W	38.1W	4416LM
1.18	39.0W	45.5W	5197LM
1.48	49.0W	56.1W	6442LM

\* variiert mit Ballast

## Passend zu EVG

### ● Doppellampe, instant start, normaler Lichtlevelballast

**GE:** GE-232-MV-N, GE232MAX-H/ULTRA,  
GE259MAX-N/ULTRA, GE232MVPSN-V03,  
GE232-MVPS-N, GE232MAX-L/ULTRA,  
GE259MAX-N/ULTRA, GE232MAX347-N

**Sola:** E-758-U-259-SC, E-758-F-232

**Philips:** IZT-2S32-SC, IOPA-2P32-LW-N,  
IOP-2P59-SC, ICN-2P32-N,  
VCN-2S32-SC, IOP2PSP32SC

**Sylvania:** QHE 2x32T8/UNV ISN-SC, QHE 2x32T8/UNV PSN/MC

**Pacific Ballast:** EB-232IS-120-RES

**Roberts:** ISU232T8120 /B

**Keyston:** KTEB-232-UV-IS-N-P

**Radionic:** E232H12

**Osram:** QTP 2x32T8/UNV ISN-SC

**LumaPro:** 4KGD8

### ● Doppellampe, instant start, niedriger Lichtlevelballast

**GE:** GE232MAX-L/ULTRA

**Epson Technologies:** VE232MVHIPLE

**Sylvania:** QHE 2x32T8/UNV ISL-SC

**ProLume:** EP232IS/L/MV/SL

### ● Doppelleuchte, instant start, hoher Lichtlevelballast

**Howard:** EPH2-32IS-MV-MC-HE

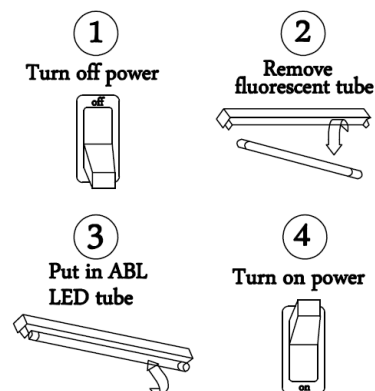
### ● Einzelleuchte, instant start, normaler Lichtlevelballast

**GE:** GE132MAX-N/ULTRA

**Sylvania:** QHE 1x32T8/UNV ISN-SC

**LumaPro:** EB-1321S-120-PFC

## Installation is so easy!



Tel.: +49(0)9443-992720

Tel.: +1 56-2307-2121

Tel.: +86 755-61618066

Email: [cp@abovelights.eu](mailto:cp@abovelights.eu)

Email: [peter@abovelights.com](mailto:peter@abovelights.com)

Email: [abl@abovelights.co](mailto:abl@abovelights.co)

©2015 Above Lights high efficient lighting solution & manufacturer

Website: [www.abovelights.eu](http://www.abovelights.eu)

Europe: Dorfstraße 3 D-93326 Abensberg, Germany

North America: 10606 Shoemaker Ave Santa Fe Springs, CA, USA

Asia: 2floor, No.5, Tongfuyu Industrial city,Xili,Nanshan,Shenzhen,China